



**VARIO.
DER LKW UNTER DEN
TRANSPORTERN.**

H u r o w a *plus*

Schwenkwandaufbau **PR-L**

- Nutzlast-optimiert! -



**EWERS Karosserie und
Fahrzeugbau GmbH & Co. KG**

Jahnstraße 21
D-59872 Meschede
Telefon (02 91) 99 23-0
Telefax (02 91) 99 23-99
info@ewers-online.de

Die Vorteile überzeugen:

- erhöhte Nutzlast
 - ▶ weniger Transportkosten pro Tonne Ladung
- minimierte Belastungen auf bewegliche Teile
 - ▶ geringerer Verschleiß
- Anhängelast bis 7,5 t
- reduzierte Bedienkräfte
 - ▶ Arbeitserleichterung für den Fahrer
- Aufbauwände korrosionsfrei
 - ▶ langfristig ansprechender Werbeträger
- kein Sonntagsfahrverbot

H u r o w a *plus*

Schwenkwandaufbau **PR-L**

aufgebaut auf **VARIO-Fahrgestell**

Geprüfte
Ladungssicherung
► Prüfung gemäß DEKRA
Anforderungsprofil



VARIO. DER LKW UNTER DEN TRANSPORTERN.

Mit einer Nutzlast von bis zu 3.300 kg als 7,5t GG Fahrzeug bietet der Mercedes-Benz Vario eine sehr gute Basis für den Nutzlast- intensiven Transport von Getränken.

Zusammen mit dem gewichts- optimierten Schwenkwandaufbau *HUROWA Plus* von EWERS bleibt manche zusätzliche Fahrt ins Lager erspart.

Die Überdachführung der Seitenoberwände beim Aufbau Typ PR-L ermöglicht eine volle Ausnutzung der Laderaumhöhe. Das Öffnen und Schließen der Seitenoberwände erfolgt mühelos innerhalb von Sekunden über ein Kurvendrehsegment mit Kette beim Öffnen und Schließen der unteren Bordwände.

Die Aufbauausführung entspricht den derzeit gültigen und anerkannten Regeln der Technik, insbesondere der Richtlinie VDI 2700 ff. beim Transport von palettierten Getränkekästen ohne zusätzliche Ladungssicherungsmaßnahmen.

Fahrgestell

- Typ: Vario 816 D
- Radstand: 3.700 mm

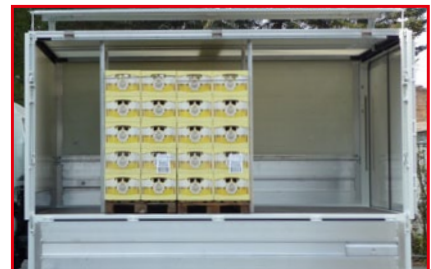
Empfohlene

Fahrgestellausrüstung:

- Heckunterfahrerschutz
- Aufbauvorrichtungen
- Luftfederung HA
- Kugelkopf-Anhängervorrichtung und Maulkupplung
- + 12 V und 24 V Steckdose



Ladegutsicherung bei Teilbeladung



Ladegutsicherungsmaßnahmen nach VDI 2700 Blatt 12 für Teilbeladung durch System Allsafe JUNGFALK Typ TRS vierreihig. Vordere Absperrwand zur Vorderachsentslastung. Mögliche Gesamtnutzlast verteilt auf 4 bis 10 Palettenstellplätze ohne Achsüberladung nach Lastverteilplan.

Option Ladebordwand



Ausführung mit Ladebordwand MBB Palfinger 1500 KL-plus, Lastabstand 600 mm, Nutzlastminderung 430 kg.

TECHNISCHE DATEN

Aufbau Abmessungen:

ausgelegt für 10 Euro-Paletten
1.200 x 800 mm

Länge innen: ca. 4.190 mm

Breite innen: ca. 2.490 mm

Durchladehöhe: ca. 1.850 mm

Durchladelänge: ca. 4.080 mm

Ladekantenhöhe: ca. 980 mm

Gewichte:

Zul. Gesamtgewicht: 7.500 kg

Aufbaugewicht in Standardausführung: ca. 1.260 kg

Nutzlast in Standardausführung: bis ca. 3.300 kg