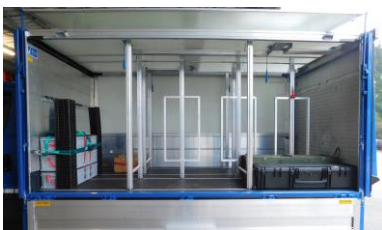


GWS-420L Gerätewagen Schwenkwand Munitionstransport

GW-KMB (EX II)

Konzept: GEKA Munster
Aufbau Ausführung gem. EX II

Zul. GG: 7,2 t



Technische Daten Fahrgestell

Hersteller:	Iveco
Typ:	Daily 70C18/P
Fahrerhaus:	Einzelkabine
Federung VA / HA:	Drehstab / Luft
Zul. Ges.-Gew.:	7.200 kg
Nutzlast ca.:	2.870 kg
Gesamtlänge ca.:	6.740 mm
Gesamtbreite ca.:	2.300 mm
Gesamthöhe ca.:	3.000 mm
Bodenhöhe ca.:	910 mm

Technische Daten Aufbau

Aufbaulänge ca.:	4.250 mm
Aufbaubreite ca.:	2.300 mm
Aufbauhöhe ca.:	2.125 mm
Tragkraft	
Ladebordwand:	1.500 kg

