

GWS-625L

Gerätewagen Schwenkwand Betreuung

gem. Förderrichtlinien des Landes Niedersachsen

Beispiel Beladekonzept: DRK KV Osnabrück-Land



Technische Daten Fahrgestell

Hersteller:	MAN
Typ:	TGM 18.290 BL 4x2
Fahrerhaus:	Doppelkabine
Antrieb:	4 x 2
Federung:	Blatt / Luft
Zul. Ges.-Gew.:	18.000 kg
Nutzlast ca.:	9.380 kg
Gesamtlänge ca.:	9.340 mm
Gesamtbreite ca.:	2.550 mm
Gesamthöhe (unbel.) ca.:	3.560 mm
Bodenhöhe (unbel.) ca.:	1.147 mm

Technische Daten Aufbau

Aufbaulänge ca.:	6.250 mm
Aufbaubreite ca.:	2.550 mm
Aufbauhöhe:	2.376 mm
Aufbauinnenhöhe:	2.255 mm
Tragkraft Ladebordwand ca.:	2.000 kg

Der Gerätewagen ist multifunktional einsetzbar. Er kann - je nach Einsatzzweck - verschiedene Beladungssätze aufnehmen, z. B. nach Förderrichtlinie NI oder nach individuellen Beladungskonzepten, hier gezeigt: u. a. mit Mobilten Klapptheken in Leichtbauweise, Verlastung u. Transport von 4 Stück mit Zubehör auf einem Rollwagen.



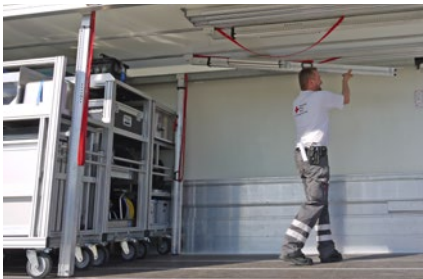
Sonderausstattung: abschließbare Transportbox für Hubwagen sowie zwei Kunststoff-Werkzeugkisten, unter dem Aufbau montiert.

GWS-625L

Ladungssicherung

Das im Aufbau eingebaute flexible Absperrsystem (DEKRA-zertifiziert) garantiert die ladungssichere Verlastung der Rollwagen wie auch sperriger Ausrüstungsgegenstände.

Die Teleskopabsperrstangen sowie die Querabsperrungen sind unter dem Aufbau verlastet.



symmetrische Absperrung



asymmetrische Absperrung

Rollwagen und mobile Klapptheken



"Klapptheken"



"Küchenzubehör"



"Tische und Bänke"



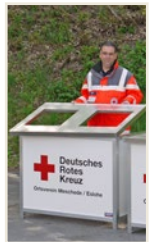
"Strom und Licht"



"Boxen"



1 Rollwagen fasst 4 Theken mit Zubehör



2-teiliges Thekensystem: Untergestell und Abdeckung



Abdeckung für Hocker-Kocher



Abdeckung mit Spülbecken



glatte Abdeckung